

NAVODILA ZA NAMESTITEV NALEPKE NA DOBAVLJENO BLAGO – STEM komplet: Blue-Bot učni robot

Naročnik

MINISTRSTVO ZA VZGOJO IN IZOBRAŽEVANJE
MASARYKOVA CESTA 16
1000 LJUBLJANA

Dobavitelj

**INOVATIO, podjetje za zastopstvo, notranjo opremo, elektronske naprave, inženiring,
storitve in trgovino d.o.o.**
ULICA HEROJA BRAČIČA 6
2000 MARIBOR

Zadeva: Navodila za namestitev nalepke na dobavljene STEM komplete: Blue-Bot učni robot

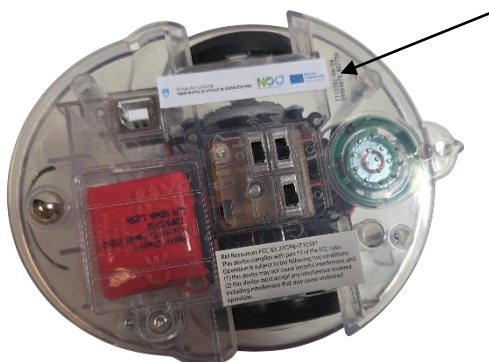
Po prejemu dobave STEM kompletov je potrebno vsak posamezni produkt ustrezno označiti z nalepko, ki je priložena ob dobavi učnih robotov.

Nalepko je potrebno namestiti na sam produkt (STEM komplet) in ne na embalažo produkta.

Namen označevanja je trajna identifikacija produkta pri uporabi na vzgojno-izobraževalnih zavodih (VIZ).

Pri nameščanju nalepke je potrebno upoštevati naslednje:

- nalepko namestite na vidno, ravno in čisto površino produkta,
- površina mora biti suha in brez prahu ali maščob,
- nalepka mora biti nameščena trdno in poravnano, tako da je besedilo oziroma oznaka jasno vidna,
- nalepke ne nameščajte na embalažo produkta, saj se embalaža lahko odstrani ali zavrže.



Označevanje je potrebno izvesti za vsak posamezni STEM komplet, ki je dobavljen v okviru projekta.

