



V/S

BURO

**Bürowelten als
Kommunikations- und Lernort**
Business world as a place of
communication and learning

deutsch englisch

Heute die Arbeit von morgen gestalten

Shaping tomorrow's work today

Die Arbeitswelt verändert sich. Das hat sie schon immer getan. Doch in letzter Zeit ist die Veränderung besonders rasant vorangeschritten.

Es gibt immer weniger der einst klassischen Nine-to-five-Jobs. Die Einschränkung durch ein gemeinsames Zeitkorsett wird in digitalen und globalen Zeiten genauso überflüssig wie die kontinuierliche Anbindung an feste Arbeitsorte. Effizient und effektiv arbeiten lässt sich unter digitalen Voraussetzungen anders, als dies jahrzehntelang Usus war. Gleichzeitig bleibt die Büroumgebung auch bei flexiblen Arbeitsweisen ein wesentlicher Erfolgsfaktor.

Als Hersteller von Möbeln und Gestalter von Raumkonzepten für Lern- und Arbeitswelten setzen wir uns intensiv mit dem Wandel der Arbeitswelt auseinander, um genau die Umgebungen vorzubereiten, die die Menschen in ihrer jeweiligen Aufgabe beim Denken, Entwickeln, Austauschen oder Konzentrieren bestmöglich unterstützen.

Inhalt:

Das Unternehmen	4
ETA	8
BLUEBOX	30
Homeoffice	56

The business world is changing. It always has. More recently, the change has been particularly rapid.

There are now fewer typical nine-to-five jobs. The restrictions of this once common working practice are becoming superfluous in our global, digital age – as is the increasingly diminishing need for fixed work locations. Efficient and effective working is far more flexible under digital conditions too, far different from the norm we've been accustomed to for decades. At the same time, the office environment remains an essential success factor for business, even with flexible working methods.

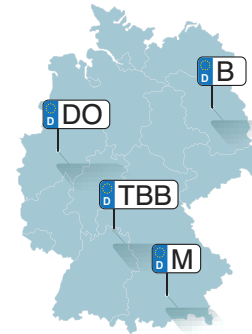
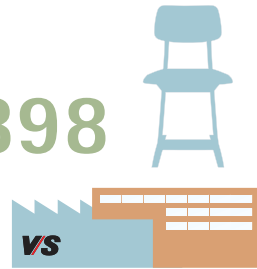
As a designer and manufacturer of furniture, with a focus on spatial concepts for learning and working environments, we are intensively engaged with these new changes. We develop precisely the environments that best support people in their respective tasks when working, thinking, exchanging, or concentrating.

Content:

The company	4
ETA	8
BLUEBOX	30
Working from home	56

Das sind wir Who we are

1898



Seit 1898 entwickeln, produzieren und vertreiben wir Möbel und Medienausstattungen für die Wissensgesellschaft: für Schulen und Hochschulen, Verwaltungen und Ministerien, Unternehmen und Konzerne.

Mit fast 1 580 Mitarbeitenden, davon zwei Drittel im gewerblichen Bereich, erwirtschaftete unser **familiengeführtes Unternehmen** 2021 einen Jahresumsatz von 273 Millionen Euro.

VS has been developing, producing, and distributing furniture and media equipment for the knowledge society **since 1898**: for schools and universities, administrations and ministries, companies and corporations.

With 1 580 employees, two thirds of whom work in the commercial sector, our **family-run company** generated an annual turnover of 273 million euros in 2021.

Hauptsitz und einziger Produktionsstandort ist Tauberbischofsheim. Dazu kommen **bundesweit Niederlassungen, Service- und Montagestützpunkte**.

In Tauberbischofsheim befindet sich außerdem unser Tochterunternehmen VS Visuelle Medien. Unsere Auslandstöchter sind VS America mit Sitz in Charlotte und Mobilier VS nahe Paris.

The headquarters and sole production site are located in Tauberbischofsheim. In addition, there are branches, service, and assembly centres **throughout Germany**.

Our subsidiary, VS Visuelle Medien, is also located in Tauberbischofsheim. Our foreign subsidiaries are VS America based in Charlotte and Mobilier VS near Paris.



Wir arbeiten im **Direktvertrieb** und betreuen unsere Kunden umfassend und individuell. Ihr Vorteil: Sie kaufen ohne Zwischenhandel direkt beim Hersteller, made in Germany.

Mit einem unserer Gebietsverkaufsleiter steht Ihnen Ihr persönlicher Ansprechpartner zur Verfügung. Unterstützt wird er durch unsere Innendienstmitarbeitenden, unser Planungsteam, eine umfangreiche Logistik und das Montagezentrum.

We work in **direct sales** and provide our customers with comprehensive and individual support. The advantages? You buy directly from the manufacturer, made in Germany, without intermediaries.

One of our area sales managers will be your personal contact. They are supported by our office staff, planning team, extensive logistics and assembly centre.



Wir verstehen uns nicht als Lieferant vorgefertigter Standardprodukte. Nachhaltigen Nutzen sehen wir darin, mit Ihnen die beste Lösung für Ihr Projekt zu finden – in einem Prozess von **Co-Creation**.

We do not see ourselves as a supplier of 'off-the-shelf' standard products or services. We see sustainable benefit in finding the best solution for your project together, in a process of **co-creation**.



Auch bei Themen wie **Akustik, Licht und Raumklima** unterstützt uns ein Team aus Experten.

*A team of experts also supports us with topics such as **acoustics, light and room climate**.*

Digitale Medien und die Planung digitaler Zusammenarbeit gehören zu unserem Alltag.

Der große Vorteil, den wir aus unserer Erfahrung als Möbelhersteller mitbringen: Wir denken Mensch, Möbel und Technik zusammen – mit dem besten Ergebnis für Sie.

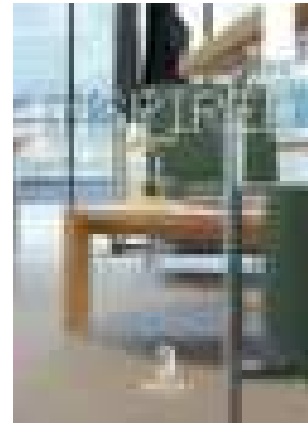
Digital media and digital collaboration planning are part of our everyday lives.

The great advantage we bring from our experience as furniture manufacturers: We think of people, furniture and technology as one – with the best result for you.



Digital Natives (und nicht nur die) legen Wert auf einen smarten Arbeitsplatz. Mit der Gestaltung und Umsetzung von **Smart-Office-Lösungen** unterstützen wir, dass sich das Büro dem Menschen und seinen jeweiligen Anforderungen an die Tätigkeiten anpasst.

*Digital natives (albeit, not exclusively) value a smart workplace. With the design and implementation of **smart office solutions**, we support the office in adapting to people and their respective job requirements.*



Mehr zu unserem Unternehmen und unseren Ideen für Arbeitswelten haben wir in der Broschüre **Inspired 3 Office** zusammengestellt. Gerne lassen wir sie Ihnen zukommen (marketing@vs-moebel.de).

Mit unseren Raum-, Möbel- und Medienkonzepten wollen wir Menschen inspirieren. Und das seit fast 125 Jahren.

*We have compiled more about our company and ideas for working environments in our brochure, **Inspired 3 Office**. We would be happy to send it to you (marketing@vs-moebel.de).*

We want to inspire people with our room, furniture, and media concepts. We've been doing so successfully for almost 125 years.



Ein wichtiges Thema ist für uns **Ergonomie**. Seit vielen Jahren arbeiten wir deshalb mit Gesundheits- und Bewegungswissenschaftlern zusammen. Denn nicht nur unsere Möbel sollen ergonomisch sein, sondern das gesamte Raumkonzept.

*An important topic for us is **ergonomics**. That's why we've been working with health and movement scientists for many years. It's not just our furniture that should be ergonomic, but the entire room concept.*



Nachhaltigkeit ist seit jeher Teil unserer Unternehmenskultur. Seit 2009 sind wir zudem freiwillig aktiver Teilnehmer am Global Compact der Vereinten Nationen.

Als erstes Unternehmen in Deutschland haben wir 2018 unser Produktportfolio nach FEMB level zertifizieren lassen, dem europäischen Nachhaltigkeitsstandard für Circular Economy. Dabei erreichen wir durchgehend das höchste Level 3.

Sustainability has always been part of our corporate culture. Since 2009, we have also been an active voluntary participant in the United Nations Global Compact.

In 2018, we were the first company in Germany to have our product portfolio certified according to FEMB level, the European sustainability standard for the circular economy. We have consistently achieved the highest level 3.

Zwei Architekturen, Homeoffice und viele Ideen

Two architectures, working from home and many ideas

Unternehmen stehen heute vor der Herausforderung, den Raum für Büro- und Wissensarbeit zukunftsgerecht zu gestalten – so, dass die Arbeitsorganisation passend zur aktuellen Lebenswelt und den Arbeits- und Lernformen von morgen gestaltet ist.

VS entwickelt genau dafür Gesamtlösungen. Räume sind damit für die Arbeitswelten von heute und morgen bestens gerüstet. Das erhöht die Effektivität und Produktivität des Arbeitsprozesses – und steigert die Attraktivität eines Unternehmens, um neue Mitarbeitende zu gewinnen.

In diese Gesamtlösung gehen alle Aspekte modernen Arbeitens ein. Ausgehend von den Anforderungen unserer Kunden konzipieren und planen wir die Arbeits- und Lernwelten für ihre Mitarbeitenden.

Beispielhafte Lösungen, erarbeitet für zwei unterschiedliche Bürokonzepte – ETA (ab Seite 8) und BLUEBOX (ab Seite 30) – finden Sie auf den folgenden Seiten, ergänzt um Vorschläge für das Homeoffice (ab Seite 56).

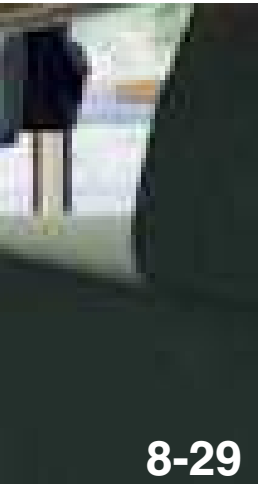
Today, companies are faced with the challenge of designing office and work spaces in a way that is future oriented – so that the work organisation is designed to suit the current living environment, plus the working and learning forms of tomorrow.

VS develops complete solutions for precisely this purpose. Rooms are optimally equipped for the working worlds of today and tomorrow. This increases the effectiveness and productivity of the work process, making the company culture a more attractive proposition for new employees.

All aspects of modern working are included in this overall solution. Based on our clients' requirements, we design and plan the working and learning environments for their employees.

Exemplary solutions, developed for two different office concepts – ETA (from page 8) and Bluebox (from page 42) – can be found on the following pages, supplemented by suggestions for the home office (from page 56).





Architektur **Architecture** ETA

Dieses Konzept steht für Unternehmen und Konzerne, in denen nonterritoriales Arbeiten zum Alltag gehört. Das Raumkonzept verfolgt einen Multi-Space-Ansatz.

This concept stands for companies and corporations in which non-territorial working is part of everyday life. The concept follows a multi-space approach.



Architektur **Architecture** BLUEBOX

Sie ist repräsentativ für mittelständische moderne Unternehmen, in denen klassische und hybride Arbeitsformen mit fest zugewiesenen Arbeitsplätzen überwiegen.

It is representative of medium-sized modern companies, in which classic and hybrid forms of work with permanently assigned workplaces, predominate.

Homeoffice **Working from home**

Arbeiten lässt sich von fast überall. Beim Arbeitsplatz zu Hause können wir helfen, ihn so einzurichten, dass auch hier keine Abstriche gemacht werden müssen in puncto Gesundheit, Wohlbefinden, Leistungsfähigkeit und Gestaltung.

You can work from almost anywhere. When it comes to the workplace at home, we can help to set it up to eliminate compromises in terms of health, well-being, performance and design.





ETA

Einrichtungsbeispiele
Furnishing examples





**Harmonisch und
wohnlich:
das Farb- und Mate-
rialkonzept ETA**
**Harmonious and
homely:
The ETA colour and
material concept**

Im Einrichtungsbeispiel liegt der Schwerpunkt auf einer einladenden, harmonischen und wohnlichen Atmosphäre. Wir haben uns hier für eine zeitlose Einrichtung entschieden.

In the furnishing example, the focus is on an inviting, harmonious and homely atmosphere. We have opted for timeless furnishings here.





Empfang Lobby

Neutra Furniture by VS Lovell Easy Chair und Low Organic Table
Neutra Furniture by VS Lovell Easy Chair und Low Organic Table





eddy-Lockin Lockerschrank
TeamTable Stehtisch
Hokki+ höhenverstellbarer Bewegungssitz
eddy Tooltasche
VS-S-P2 kapazitives Touchdisplay
Serie 910-Twin-De Doppelarbeitsplatz
eddy-Lockin lockin locker
TeamTable stand-at table
Hokki+ height adjustable motion seat
eddy tool bag
VS-S-P2 capacitive touch displays
Serie 910-Twin-De double workstation





Arbeiten Working



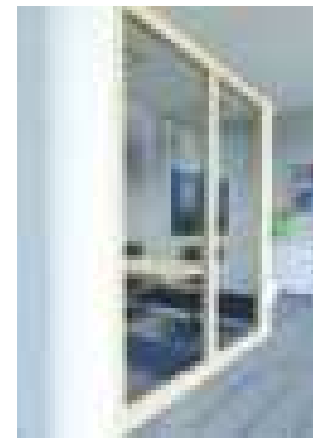
Serie 910-Twin-De Doppelarbeitsplatz
PantoMove-Soft höhenverstellbarer Arbeitsstuhl
Serie 500 Schiebetürenschränk
ScreenPlus Akustikblende
eddy Tooltasche
ParaMi Arbeitsplatzleuchte
Serie 910-Twin-De double workstation
PantoMove-Soft swivel chair
Serie 500 sliding door wardrobe
ScreenPlus screen
eddy tool bag
ParaMi workstation light

Serie Lounge Vis-à-Vis Polster Elemente HiBack
PantoMove-Soft höhenverstellbarer Arbeitsstuhl
eddy Tooltasche
ScreenPlus Akustikblende und Pflanzampel
Serie 500 Schiebetürenschrank
Serie 910-Twin-De Doppelarbeitsplatz
ParaMi Arbeitsplatzleuchte

Serie Lounge Vis-à-vis HiBack sofas
PantoMove-Soft swivel chair
Eddy tool bag
ScreenPlus screen and plant hanging basket
Serie 500 sliding door wardrobe
Serie 910-Twin-DE double workstation
ParaMi workstation light



Arbeiten Working



- Mute Space Meetingbox
- PantoMove-Soft höhenverstellbarer Arbeitsstuhl
- Serie 910-Twin-De Doppelarbeitsplatz
- eddy Tooltasche
- ScreenPlus Garderobe
- Serie 500 Schiebetürenschränk
- Mute Space meeting box
- PantoMove-Soft swivel chair
- Serie 910-Twin-De double workstation
- Eddy tool bag
- ScreenPlus coat rack
- Serie 500 sliding door wardrobe



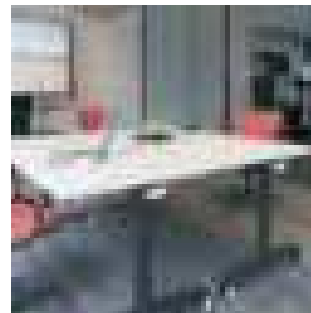


Serie 900 Bench Arbeitsplatz
PantoMove-Soft höhenverstellbarer Arbeitsstuhl
eddy Tooltasche
EcoShelf-Q modulares Stahlstecksystem
Serie 900 Bench workstation
PantoMove-Soft height-adjustable work chair
eddy tool bag
EcoShelf-Q modular steel plug-in system





Projektarbeit Project work



FlipTable-TR nestbarer Tisch
PantoMove-Soft höhenverstellbarer Arbeitsstuhl
Hokki Bewegungssitz
Serie 600 Cateringmodul
MediaBasic GF 1.0 Mediacenter
VS-S-P2 kapazitives Touchdisplay
FlipTable-TR nestable table
PantoMove-Soft height-adjustable work chair
Hokki motion seat
Serie 600 catering module
GF 1.0 Media centre
VS-S-P2 capacitive touch display



Serie 910 akkubetriebener, autonomer Sitz-/Stehtisch
PantoMove-Soft höhenverstellbarer Arbeitsstuhl
ScreenPlus Akustikblende
Hokki Bewegungssitz
LearnBox Container und Akkuladestation
Serie 910 battery-powered autonomous sit/stand table
PantoMove-Soft height-adjustable work chair
ScreenPlus screen
Hokki motion seat
LearnBox container and battery charging station



Arbeiten Working

Mute Space Telefonbox
Serie 910-Twin-De Doppelarbeitsplatz
PantoMove-Soft höhenverstellbarer Arbeitsstuhl
ScreenPlus Pflanzampel

Mute Space phone box
Serie 910-Twin-De double workstation
PantoMove-Soft height-adjustable work chair
ScreenPlus plant hanging basket





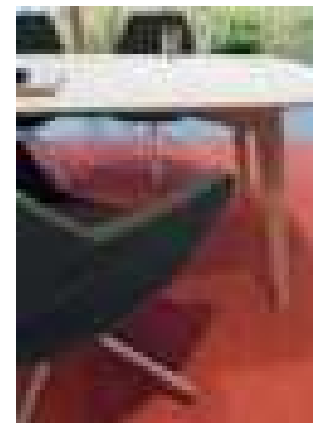
- EcoTable-R Besprechungstisch
- VS Stakki stapelbarer Dreibeinstuhl
- Classic Holzkufenstuhl
- EcoShelf-Q modulares Stahlstecksystem
- ScreenPlus Garderobe und Pflanzampel
- NetWork Besprechungstisch
- Mute Space Meetingbox
- EcoTable-R meeting table
- VS Stakki stackable three-legged chair
- Classic wooden skid chair
- EcoShelf-Q modular steel plug-in system
- ScreenPlus coat rack and plant hanging basket
- NetWork meeting table
- Mute Space meeting box



Kommunikation Communication



Kommunikation Communication



JustBe Tisch, Sideboard
Fan drehbarer Sessel
FlexiPanel Medienschiene mit flexiblen Elementen
JustBe table, sideboard
Fan swivel armchair
FlexiPanel media rail with flexible elements

Projektarbeit

Project work

TriUnion mobiler Stehtisch
Hokki+ höhenverstellbarer Bewegungssitz
Serie Shift+ Landscape Polster- und Stauraumelemente
Shift+ Base mobiler Stehtisch
MediaBasic GF 1.0 Mediacenter
VS-S-P2 kapazitives Touchdisplay
Gugl Beistellmöbel mit integriertem Stauraum
FlexiPanel Medienschiene mit flexiblen Elementen
TriUnion mobile high table
Hokki+ height adjustable motion seat
Serie Shift+ Landscape upholstery and storage elements
Shift+ Base mobile high table
MediaBasic GF 1.0 media centre
VS-S-P2 capacitive touch display
Gugl side table with integrated storage space
FlexiPanel media rail with flexible elements





Projektarbeit Project work

Mute Space Telefonbox
Serie Lounge Sessel HiBack und Beistelltisch
TeamTable Tisch
Serie 2000 Paravent Stellwände
Solo Vierbeinhocker
JUMPER Ply Move Collegestuhl mit Tablar, Counterstuhl,
Drehstuhl
Serie 910 Arbeitstisch
Serie 600 mobiler Stauraum
MediaBasic GF 1.0 Mediacenter
VS-S-P2 kapazitives Display
RondoLift mobiler Tisch
FlexiPanel Medienschiene mit flexiblen Elementen
ScreenPlus Akustikblende

Mute Space phone box
Serie Lounge armchair and side table
TeamTable table
Serie 2000 screen partition walls
Solo four-legged stool
JUMPER Ply Move college chair with shelf, counter
chair, swivel chair
Serie 910 work table
Serie 600 mobile storage space
GF 1.0 Media centre
VS-S-P2 capacitive touch display
RondoLift mobile table
FlexiPanel media rail with flexible elements
ScreenPlus screen



Treffpunkt
Meeting point

Serie Lounge Sessel HiBack, LowBack, Beistelltisch
Solo Vierbeinhocker
Serie 910 MeetingPoint
Serie Lounge armchair LowBack, HiBack and side table
Solo four-legged stool
Serie 910 meeting point

Cafeteria Cafeteria

Fan Sessel
Serie Lounge Beistelltisch
M-Table Stehtisch
Com Barhocker
Fan armchair
Serie Lounge side table
M-Table bar table
Com bar stool





Cafeteria Cafeteria


Clapp-4Q Klapptisch
VS Stakki stapelbarer Dreibeinstuhl für indoor und outdoor
Solo Vierbeinhocker
M-Table Stehtisch
EcoShelf-Q modulares Stahlstecksystem
Serie Lounge Sofas HiBack
DROP Outdoortisch
RondoSit runder Tisch
Stratos W Casinostuhl gepolstert
Clapp-4Q folding table
VS Stakki stackable three-legged chair for indoor and outdoor use
Solo four-legged stool
M-Table high table
EcoShelf-Q modular steel plug-in system
Serie Lounge sofas
DROP outdoor table
RondoSit round table
Stratos W upholstered canteen chair





Welcome
to BLUEBOX

A modern lounge area featuring a vibrant red modular sofa and a matching armchair. A bright yellow cushion is placed on the sofa. In the foreground, a white, low-profile coffee table is visible. The background consists of a dark, textured wall with the text "Welcome to BLUEBOX" displayed in white. A wooden console table with a small potted plant sits against the wall behind the sofa. The overall aesthetic is clean and contemporary.



Einrichtungsbeispiele
Furnishing examples



**Urban und farbenfroh:
das Farb- und Material-
konzept BLUEBOX**

**Urban and colourful:
the BLUEBOX colour
and material concept**

Das Einrichtungsbeispiel BLUEBOX zeigt eine moderne,
frische und zeitgemäße Gestaltung.

The BLUEBOX furnishing example shows a modern, fresh
and contemporary design.



Empfang Lobby



Serie Lounge Sitzelement, Sessel LowBack, HiBack und Beistelltisch
9008 kundenindividuelle Empfangstheke

Moosbild klimatisch wirksames Dekorationselement

Serie Lounge seating elements, armchairs and occasional table

9008 customised reception counter

Moss pictures climatically effective decoration element

Serie 800 Lockerschrank mit elektronischem Schließsystem
JustBe Stehtisch
Serie 800 locker cabinet with electronic locking system
JustBe high table





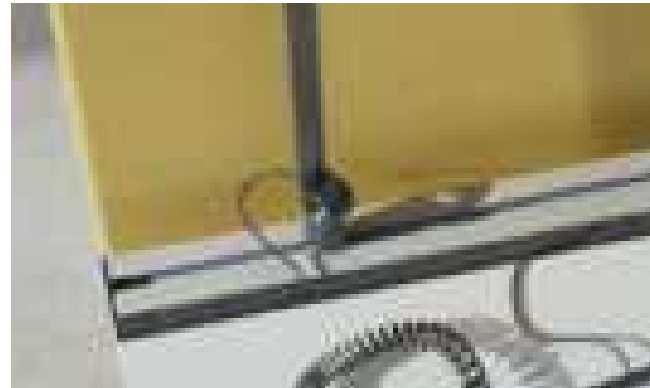
Arbeiten Working

Serie 910-Q elektromotorisch höhenverstellbarer Arbeitstisch
HomeBox Stauraumelement
ScreenPlus Akustikblende, Pflanzampel
Serie 500 Regalschrank mit Pflanzwanne
MOVYis Bürodrehstuhl
Kiesel Wandabsorber
Serie 910-Q electromotive height-adjustable worktable
HomeBox storage element
ScreenPlus screen
Serie 500 shelf cabinet with planter tray
MOVYis office swivel chair
Kiesel pebble wall absorber





Serie Lounge Vis-à-Vis Polster Elemente HiBack
Serie 910-Q Twin Doppelarbeitsplatz mit Funktionsschiene
Serie OfficeBox Rollcontainer
Serie 500 Stauraumsystem
Profim Seven Garderobenständer
Serie Lounge Vis-à-vis upholstery elements
Serie 910-Q Twin double workstation with functional rail
Serie 500 storage system
Profim Seven coat rack





Arbeiten Working

Serie 900 Bench Arbeitsplatz mit Funktionsschienen
Shape economy2 Arbeitsstuhl
Solo Vierbeinhocker
Mute Space Meetingbox
ScreenPlus Akustikblende
PaperWall Organisationselement
MOVYis Bürodrehstuhl

Serie 900 Bench workstation with functional rails
Shape economy2 work chair
Solo four-legged stool
Mute Space meeting box
ScreenPlus screen
PaperWall organisational element
MOVYis office swivel chair



Arbeiten Working



Serie 901 Arbeitsplatz, Besprechungstisch
MOVYis Bürodrehstuhl
PantoMove-Soft höhenverstellbarer Arbeitsstuhl
Serie 800 Schiebetürschrank
VS-S-P2 kapazitives Touchdisplay
Kiesel Wandabsorber
Serie 901 workstation, meeting table
MOVYis office swivel chair
PantoMove-Soft height-adjustable work chair
Serie 800 cabinet with sliding doors
VS-S-P2 capacitive touch display
Kiesel pebble wall absorber



Neutra Furniture by VS Boomerang Chair, Low Round Table
MOVYis Bürodrehstuhl
ScreenPlus Akustikblende
JustBe Arbeitstisch
EcoShelf-Q modulares Stahlstecksystem
Moosbild klimatisch wirksames Dekorationselement
ParaMi Arbeitsplatzleuchte

Neutra Furniture by VS Boomerang Chair, Low Round Table
MOVYis office swivel chair
ScreenPlus screen
JustBe work table
EcoShelf-Q modular steel plug-in system
Moss pictures climatically effective decoration element
ParaMi workstation light



Arbeiten Working





Neutra Furniture by VS Cantilever Chair Wood, Low Round Table
MOVYis Bürodrehstuhl
Serie 910-Twin-De Doppelarbeitsplatz
JustBe Arbeitstisch
ScreenPlus Akustikblende
EcoShelf-Q modulares Stahlstecksystem
Profi M Seven Garderobenständer
Neutra Furniture by VS Boomerang Chair, Low Round Table
MOVYis office swivel chair
Serie 910-Twin-De double workstation
JustBe work table
ScreenPlus screen
EcoShelf-Q modular steel plug-in system
Profi M Seven coat rack

Arbeiten Working



Serie Lounge Sessel und Tisch
JustBe Arbeitstisch und Regal
Ellie Arbeitsstuhl
Kiesel Wandabsorber
Serie Lounge armchair and table
JustBe work table and shelf
Ellie work chair
Kiesel pebble wall absorber



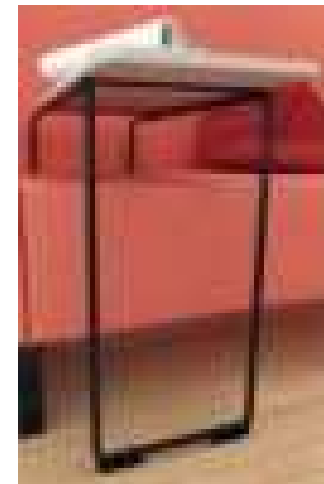
Kommunikation Communication



JustBe Besprechungstisch, Sideboard
Ellie Konferenzstuhl
VS-S-P2 kapazitives Touchdisplay
Kiesel Wandabsorber
JustBe meeting table, sideboard
Ellie conference chair
VS-S-P2 capacitive touch display
Kiesel pebble wall absorber



Treffpunkt Meeting point



Serie Lounge Sofas HiBack, LowBack, Laptoptisch, Beistelltisch
NetWork Stehtisch
Solo Vierbeinhocker
ScreenPlus Pflanzampel
9008 Kundenindividuelle Teeküche

Serie Lounge sofas, laptop table, side table
NetWork high table
Solo four-legged stool
ScreenPlus plant hanging basket
9008 customised tea kitchen



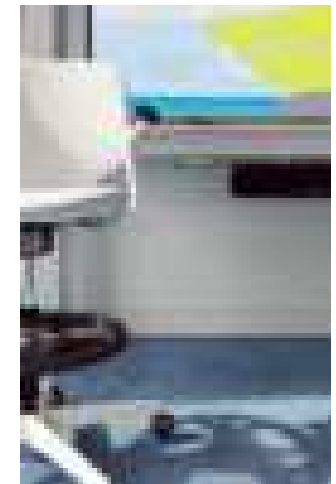
Treffpunkt Meeting point

JustBe Stehtisch
ScreenPlus Akustikblende, Pflanzampel
Serie 800 Schrankelement
9008 kundenindividuelle Teeküche
JustBe high table
ScreenPlus screen, plant hanging basket
Serie 800 cabinet element
Teeküche customised tea kitchen



MediaPilon-GG 1.4 VS höhenverstellbares Trägersystem mit Tafelflächen
VS-S-P2 kapazitives Touchdisplay
Serie 600 Cateringmodul
Serie 910 elektromotorisch höhenverstellbarer Stehtisch
JUMPER Air Move (Plus) Drehstuhl höhenverstellbar, gepolstert
MediaPilon-GG 1.4 height-adjustable support system with panel surfaces
VS-S-P2 capacitive touch display
Serie 910 electromotive height-adjustable standing table
Serie 600 catering module
JUMPER Air Move (Plus) height-adjustable, upholstered swivel chair

Projektarbeit Project work





RoundTable Besprechungstisch
VS-S-P2 kapazitives Touchdisplay
Serie 800 Schrankwand und Sideboard
JUMPER Air Active gepolsterter Konferenzstuhl
RoundTable meeting table
VS-S-P2 capacitive touch display
Serie 800 cabinet unit and sideboard
JUMPER Air Active upholstered conference chair

Kommunikation Communication



Neutra Furniture by VS Cantilever Conference Chair
VS-S-P2 kapazitives Touchdisplay
Cross-R Meetingtisch
EcoShelf-Q modulares Stahlstecksystem
ScreenPlus Garderobe
Neutra Furniture by VS Cantilever Conference Chair
VS-S-P2 capacitive touch display
Cross-R meeting table
EcoShelf-Q modular steel plug-in system
ScreenPlus coat rack





Projektarbeit Project work



JUMPER Air Meet Konferenzstuhl
FlipTable mobiler Klapptisch
VS-S-P2 kapazitives Touchdisplay
Serie 600 Cateringmodul
RondoLift Dozententisch
JUMPER Air Meet conference chair
FlipTable mobile folding table
VS-S-P2 capacitive touch display
Serie 600 catering module
RondoLift lecturer's table



Solo Vierbeinhocker
VS Stakki stapelbarer Dreibeinstuhl
Hokki Bewegungssitz
JUMPER StudioTable stapelbarer Tisch
Agility Wall und **mobile Akustikelemente**
MediaBasic-GF 1.0 Mediacenter
VS-S-P2 kapazitives Touchdisplay

Solo four-legged stool
VS Stakki stackable three-legged chair
Hokki motion seat
JUMPER StudioTable stackable table
Agility Wall and **mobile acoustic elements**
MediaBasic-GF 1.0 Media centre
VS-S-P2 capacitive touch display

EcoTable-Q Seminartisch
RondoLift-KF Dozententisch
MediaPilon-GG 1.1 höhenverstellbares Trägersystem mit Tafelfläche
VS-S-P2 kapazitives Touchdisplay
MediaBox Dozentenplatz
everyIS Bürodrehstuhl
Serie 600 mobiler Stauraum
FlexiPanel Medienschiene mit flexiblen Elementen

EcoTable-Q seminar table
RondoLift-KF lecturer's table
MediaPilon-GG 1.1 height-adjustable support system with panel surface
VS-S-P2 capacitive touch display
MediaBox lecturer seat
everyIS office swivel chair
Serie 600 mobile storage system
FlexiPanel media rail with flexible elements

Lernen Learning



Projektarbeit Project work



Hokki+ höhenverstellbarer Bewegungssitz
TriUnion mobiler Stehtisch
Agility Wall und mobiles Akustikelement
MediaPilon-GG 1.4 VS höhenverstellbares Trägersystem mit Tafelflächen
VS-S-P2 kapazitives Touchdisplay

Hokki+ height adjustable motion seat
TriUnion mobile high table
Agility Wall and mobile acoustic elements
Media Pilon-GG 1.4 VS height-adjustable support system with panel surfaces
VS-S-P2 capacitive touch display



Kommunikation Communication

TeamTable Besprechungstisch
Serie 600 mobiler Stauraum
PantoMove-Soft (Plus) höhenverstellbarer Arbeitsstuhl
VS-S-P2 kapazitives Touchdisplay
Serie Lounge Sessel
Eco Shelf-Q modulares Stahlstecksystem
TeamTable meeting table
Serie 600 mobile storage space
PantoMove-Soft (Plus) height-adjustable swivel chair
VS-S-P2 capacitive touch display
Serie Lounge armchair
Eco Shelf-Q modular steel plug-in system





Cafeteria Cafeteria

JUMPER Freischwinger, Vierbein-Stapelstuhl
RondoLift-ST Tisch
Eco Shelf-Q modulares Stahlstecksystem
Clapp-4R Klappstisch
 Serie **Lounge** Sofas HiBack, LowBack und Beistelltisch
 Sitzwürfel
JUMPER cantilever chair, four-legged stacking chair
RondoLift-ST table
Eco Shelf-Q modular steel plug-in system
Clapp 4-R folding table
 Serie **Lounge** sofas and sidetable
Seat cube



Arbeiten zu Hause
Working from Home



Homeoffice Working from home



JustBe Arbeitstisch und Sideboard
Ellie Arbeitsstuhl
JustBe work table and sideboards
Ellie work chair



JustBe Arbeitstisch und Sideboard mit Ottomane
NetWork Schreibtisch
Serie 500 Sideboard
JUMPER Drehstuhl
JustBe work table and sideboard with ottoman
NetWork desk
Serie 500 sideboard
JUMPER swivel chair



Pareto elektromotorisch höhenverstellbarer Arbeitstisch
Serie 800 kundenindividuelle Schrankwand
EveryIS Bürodrehstuhl
Pareto electromotive height-adjustable worktable
Serie 800 customised cabinet unit
EveryIS office swivel chair

Löchern Sie uns mit Ihren Fragen! Please ask questions!

Ob hybrides Arbeiten, flexible Raumkonzepte, Smart Office, lebenslanges Lernen, ergonomische Raumgestaltung oder Homeoffice – gerne versorgen wir Sie zu diesen Themen mit tiefgehenden Informationen oder unterstützen Sie in der Konzeption und Planung Ihrer Arbeits- und Lernwelten.

Wenn Sie Fragen haben oder mehr wissen wollen, rufen Sie gerne an (09341 88-115) oder schreiben Sie uns (marketing@vs-moebel.de).

Sie wollen sich direkt ein Bild von uns machen? Dann kommen Sie doch einfach vorbei. In unserem Showroom in Tauberbischofsheim heißen wir Sie herzlich willkommen. Wir müssen nur wissen, wann es Ihnen am besten passt. Bis bald – wir freuen uns auf Sie!

Whether hybrid working, flexible room concepts, smart office, lifelong learning, ergonomic room design, or working from home – we will be happy to provide you with more in-depth information on these topics, or support you in the conception and planning of your working and learning environments.

If you have any questions or would like to know more, please feel free to call (09341-88-115) or write to us (marketing@vs-moebel.de).

Would you like to get a first-hand impression of us? Then simply come and visit us. Then simply visit us in our showroom in Tauberbischofsheim, we would be delighted to welcome you. We just need to know when it suits you best. See you soon – we look forward to meeting you!





www.vs-moebel.de www.vs-furniture.com

VS Vereinigte Spezialmöbelfabriken GmbH & Co. KG
Hochhäuser Straße 8 | 97941 Tauberbischofsheim, Germany
Tel.: 09341 88-0 | Fax: 09341 88-107 | vs@vs-moebel.de
Export: Phone: +49 9341 88-888 | Fax: +49 9341 88-830 | vsexport@vs-furniture.com